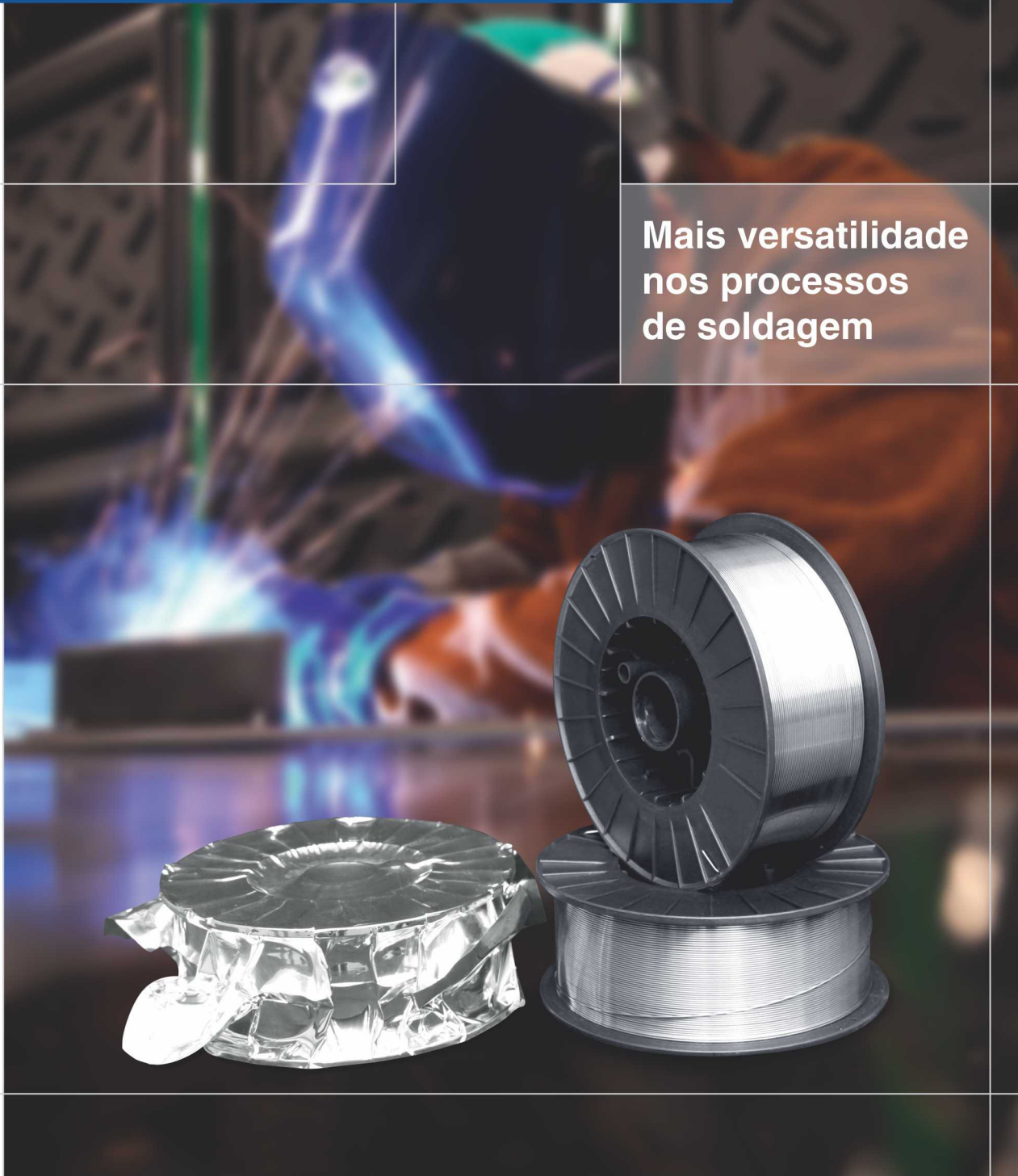


WHITE MARTINS

ARAME TUBULAR PROSTAR 71FC

**Mais versatilidade
nos processos
de soldagem**

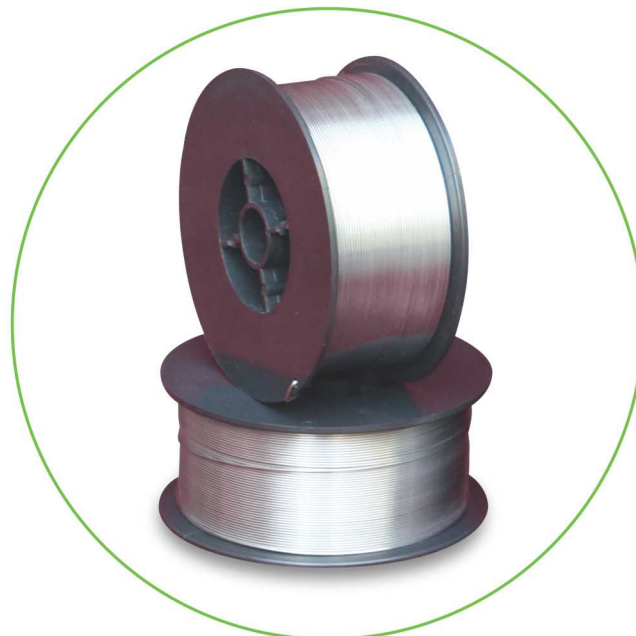


VANTAGENS

- A soldagem pode ser feita em todas as posições.
- Bobinado em carretel plástico, diferencial que elimina o uso de adaptadores nas máquinas.
- Todos os carretéis são embalados a vácuo e colocados em caixas próprias para preservar a qualidade do produto.
- Pode ser utilizado nos modos automático e semi-automático.
- Longos cordões podem ser feitos sem interrupções em função da alimentação contínua.
- As taxas de deposição são significativamente maiores que no processo SMAW (Eletrodo Manual) e do processo GMAW (MIG/MAG).
- As velocidades de deposição são maiores que o processo de GMAW (MIG/MAG), pelas características próprias do processo.
- Limpeza mínima depois da soldagem em função da ausência de respingos e baixo volume de escória, características desse processo.

APLICAÇÕES

- Indústria Naval
- Construção Mecânica
- Máquinas e Equipamentos
- Material Ferroviário
- Implementos Agrícolas
- Indústria Automotiva
- Serralherias
- Estruturas Metálicas
- Caldeiraria Pesada
- Tubulações



ESPECIFICAÇÕES

PESO: 15 Kg
APROVADO POR: ABS, DNV, CCS, LR
GL, BV, NK, KR, RINA, RS, CWB, CE
GÁS CO₂ 100%
AWS A5.20 E71T-1C

Produto	Diâmetro	JDE	PARÂMETROS RECOMENDADOS	
			Corrente (A)	Tensão (V)
Arame Tubular PROSTAR 71FC	1,2 mm	40055020	140 – 300	20 – 26
Arame Tubular PROSTAR 71FC	1,6 mm	40055022	190 – 450	24 – 33